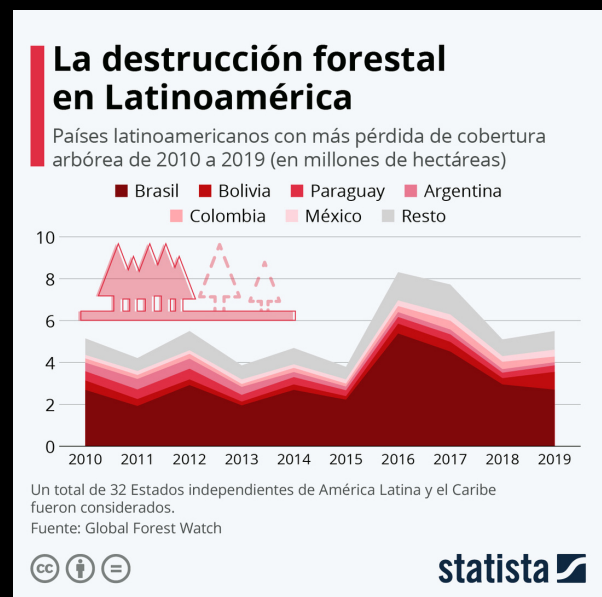
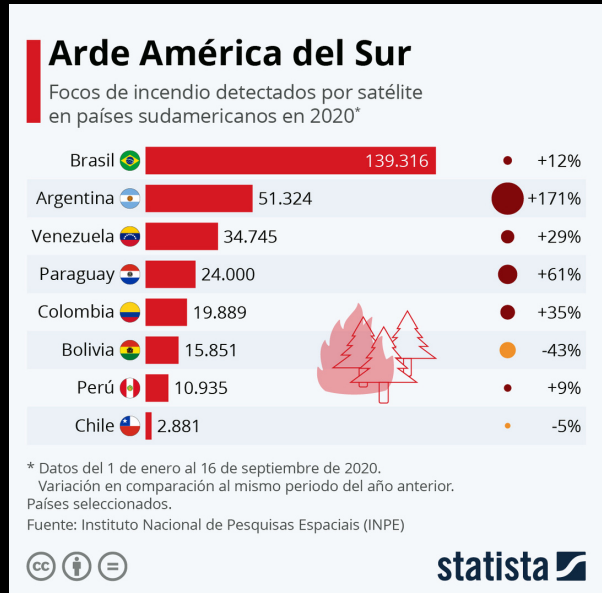


INCENDIOS

EN LATINOAMÉRICA

A través de los incendios estamos perjudicando a la biodiversidad, el ciclo hidrológico, los balances de CO₂, el clima e incluso la salud de la humanidad.

Los incendios de pastizales y bosques provocan la disminución de los niveles de infiltración y retención de agua en el suelo y producen una pérdida del carbono almacenado en la vegetación y del carbono y nitrógeno en las capas superficiales del suelo. Estas pérdidas pueden demorar más de una década en ser recuperadas. Con el incendio aumenta la producción de carbón superficial y almacenado bajo tierra y se modifican los flujos gaseosos, la liberación del carbono (CO₂) y de partículas (cenizas) a la atmósfera y al agua.



157%

Es el aumento de los puntos de calor en la Amazonia colombiana entre enero y abril 2020

2.5

millones de hectáreas quemados en el Amazonas en agosto 2019

63%

Es la proporción de la actividad de los incendios en el Parque Nacional Cumbres de Monterrey han sido de origen antropogénico (de 2000 a 2017)

INTERESTING FACTS



En 2020, el sector agrícola y las actividades ilícitas, como cambio de uso de suelo y vandalismo, fueron los principales posibles causantes de incendios forestales en México, con más de la mitad del número de incendios reportados.



2,3 millones de hectáreas del Pantanal, el humedal continental más grande del planeta (entre Brasil, Bolivia y Paraguay), se quemaron durante los incendios de septiembre 2020, lo que representa más del 15% de la longitud del Pantanal

Los incendios son fuegos de grandes proporciones que se desarrolla sin control, el cual puede presentarse de manera instantánea o gradual, pudiendo provocar daños materiales, interrupción de los procesos de producción, pérdida de vidas humanas y afectación al ambiente.

El fuego puede ser perjudicial, especialmente en los ecosistemas compuestos principalmente por plantas y animales que no poseen las adaptaciones que les permiten sobrevivir o aprovechar el fuego (sensibles al fuego) (TNC, 2004). Los incendios incontrolados causados intencionalmente (como una forma de cambio en el uso de la tierra) o por descuido humano, cambiaron el régimen natural de incendios forestales, lo que puede tener graves implicaciones para la salud de los ecosistemas forestales.