



CUMBRE DE
**FONDOS DE
AGUA**

NO HAY AGUA QUE PERDER

Gobernanza Metropolitana: Santiago Resiliente

Gabriela Elgueta P., Santiago de Chile



Contenido

Tema 01 – contexto internacional

Tema 02 – contexto chileno

Tema 03 – modelo sector sanitario

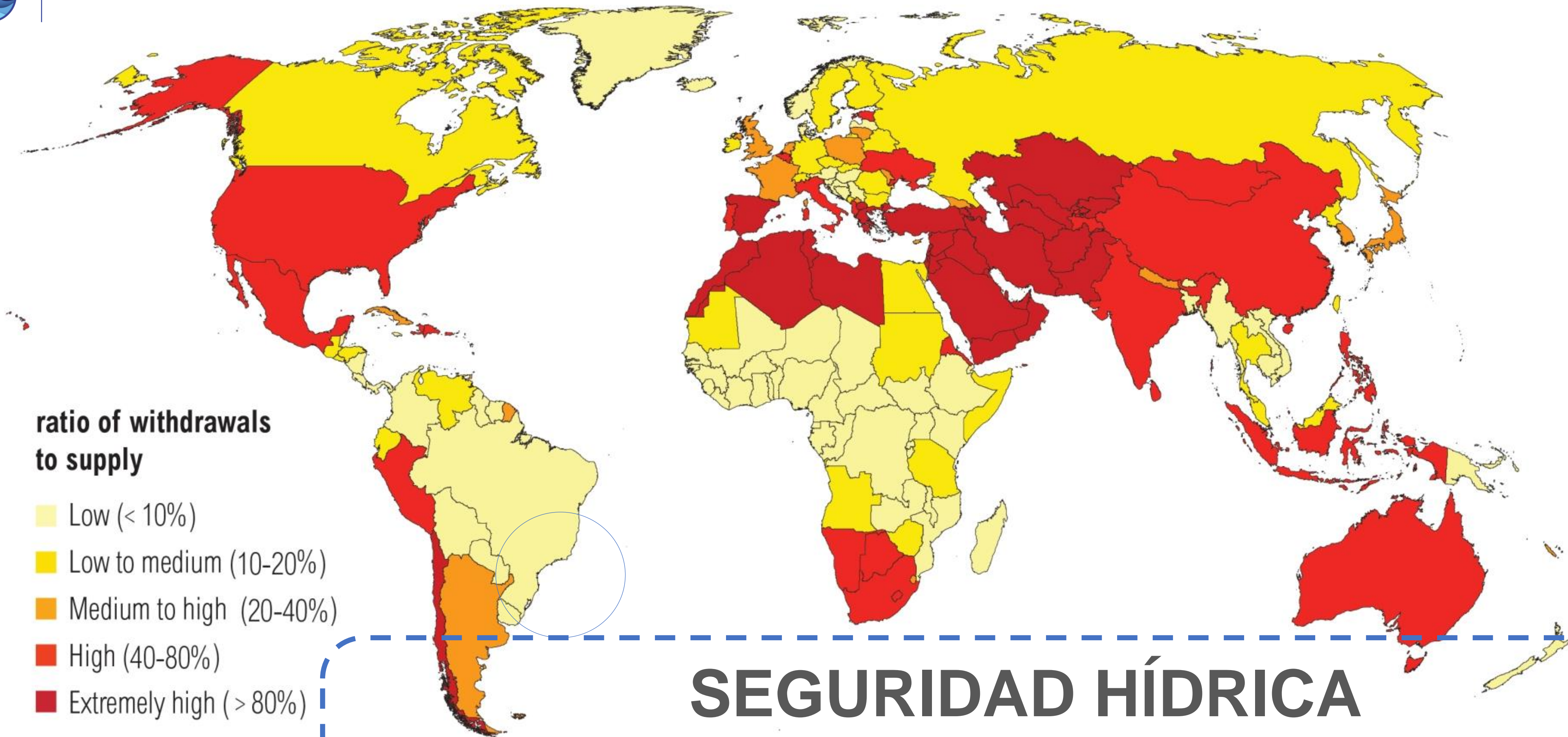
Tema 05 – Santiago Resiliente

Tema 06 – proceso Fondo de Agua Santiago RM



contexto internacional

Water stress by country 2040



SEGURIDAD HÍDRICA
 asegurar consumo humano, actividades productivas y de conservación.

Cambio Climático **Ciudades Resilientes**

Cambio Climático



**Inundaciones/aluviones:
mayor exposición**

Fuente: NatGeo.com



sequía: restricciones

**CIUDAD DEL CABO
SE QUEDA SECA**



**deshielo glaciares:
menor reserva de agua**

Fuente: cambio climático.cl



**urbanización: aumento
de consumo agua**

Fuente: NatGeo.com

MÉXICO

47,5%

De las aguas recolectadas son tratadas

PERÚ

6

Millones de personas del ámbito urbano no poseen servicio de agua potable

CHILE

100%

Cobertura de Agua Potable Urbana

97%

Cuenta con servicio de recolección y tratamiento de aguas servidas.

BRASIL

34

Millones de personas
Sin acceso a agua tratada

42%

De agua recolectada es tratada

ARGENTINA

87%

De los habitantes de áreas urbanas
tiene acceso a agua por red pública

58%

De las personas tiene servicio de
alcantarillado en áreas urbanas



EL SECTOR SANITARIO CHILENO EN NÚMEROS SERVICIOS SANITARIOS CONCESIONADOS



PACIFIC OCEAN

- REGIONS OF CHILE**
- I. TARAPACÁ
 - II. ANTOFAGASTA
 - III. ATACAMA
 - IV. COQUIMBO
 - V. VALPARAÍSO
 - RM. REGIÓN METROPOLITANA DE SANTIAGO
 - VI. LIBERTADOR GENERAL BERNADO O'HIGGINS
 - VII. MAULE
 - VIII. BIO BÍO
 - IX. LA ARAUCANÍA
 - X. LOS LAGOS
 - XI. AISEN DEL GENERAL CARLOS IBÁÑEZ DEL CAMPO
 - XII. MAGALLANES Y DE LA ANTÁRTICA CHILENA
 - XIV. LOS RÍOS*
 - XV. ARICA-PARINACOTA*
- * Regions approved by cabinet and parliament, will become effective on October, 2007.



This map was produced by the Map Design Unit of The World Bank. The boundaries, colors, denominations and any other information shown on this map do not imply, on the part of The World Bank Group, any judgment on the legal status of any territory, or any endorsement or acceptance of such boundaries.

- CHILE**
- SELECTED CITIES AND TOWNS
 - REGION CAPITALS
 - ⊕ NATIONAL CAPITAL
 - RIVERS
 - MAIN ROADS
 - RAILROADS
 - REGION BOUNDARIES
 - - - INTERNATIONAL BOUNDARIES

53

**Empresas
En Operación**

375

**Localidades
Atendidas**

17

**Millones de Chilenos
5,5 millones de Clientes
(más de 14,3 MMHab área urbana)**

18,2

**m3 / cte / mes
Consumo medio**

99,9%

**Cobertura Agua Potable
(zonas urbanas concesionadas)**

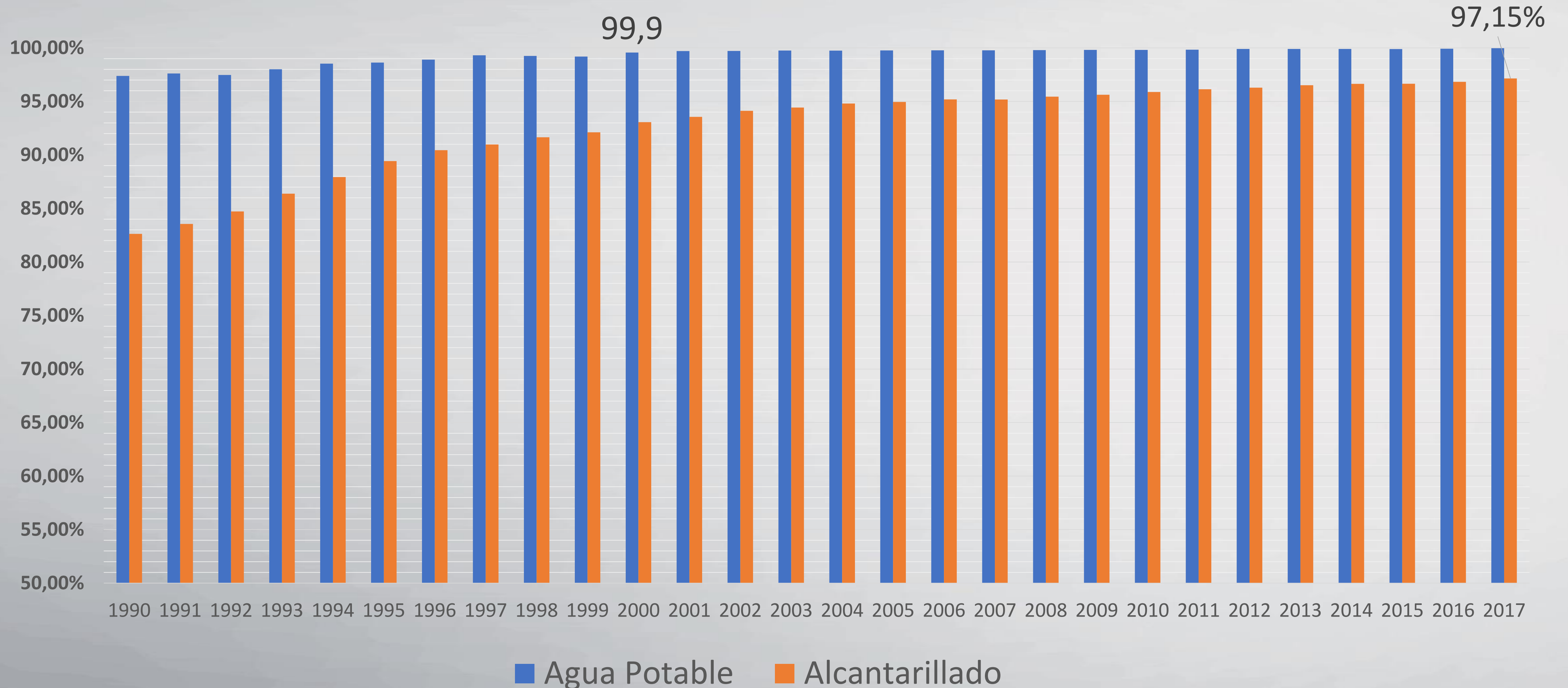
96,5%

**Cobertura Alcantarillado y
Tratamiento
(zonas urbanas concesionadas)**



Evolución de cobertura de Agua Potable y Aguas Servidas

1990-2017



EL SECTOR SANITARIO CHILENO EN NÚMEROS

SERVICIOS SANITARIOS CONCESIONADOS

99

m³ / seg

Capacidad de Producción Total País
(115.000 Super Tanker por día)

55%

Producción
Agua Subterránea

44%

Producción
Agua Superficial

40

Mil km
Longitud Red AP
(una vuelta a la Tierra)

31

Mil km
Longitud Red AS

1%

Producción
Agua de Mar

33%

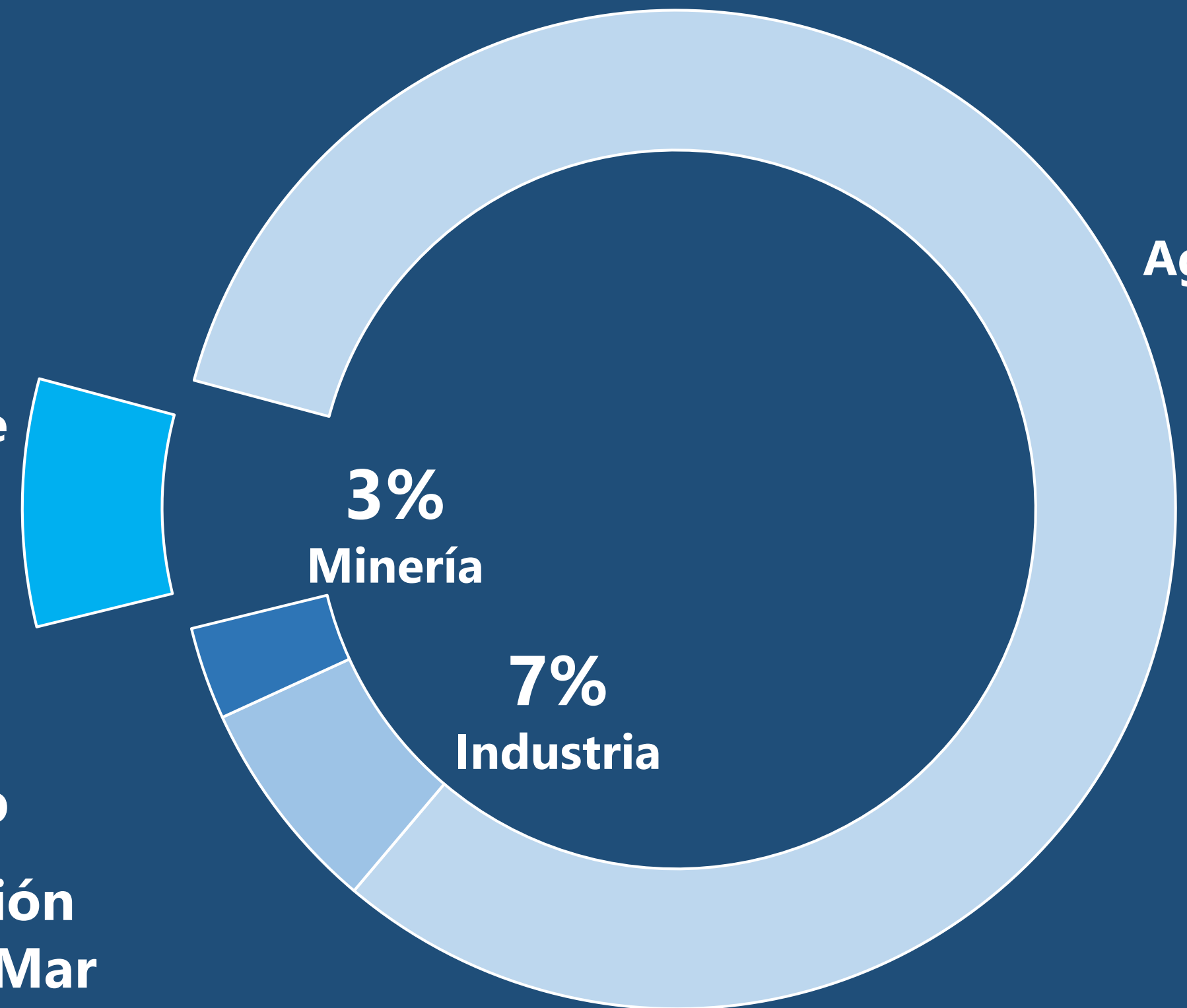
Agua No Facturada
Promedio

8%
Agua Potable

3%
Minería

7%
Industria

82%
Agropecuario





GOBERNANZA AGUA: acciones

ESTRATEGIA RESILIENCIA 2041



“permitirá enfrentar dos desafíos y oportunidades presentes hoy: la construcción de una ciudad más justa y sostenible”

AGENDA SECTOR SANITARIO 2030



“Garantizar a las personas los servicios de agua potable y saneamiento de las zonas urbanas y rurales del país, a un precio justo y sostenible en el largo plazo”

ESCENARIOS HÍDRICOS 2030



“Nos encontramos en un punto de inflexión con respecto al futuro del agua en Chile... Mantener las actuales prácticas de gestión y uso del recurso hídrico nos llevarán a una crisis difícil de revertir. “



GOBERNANZA AGUA: acciones

ESTRATEGIA SANTIAGO RESILIENTE

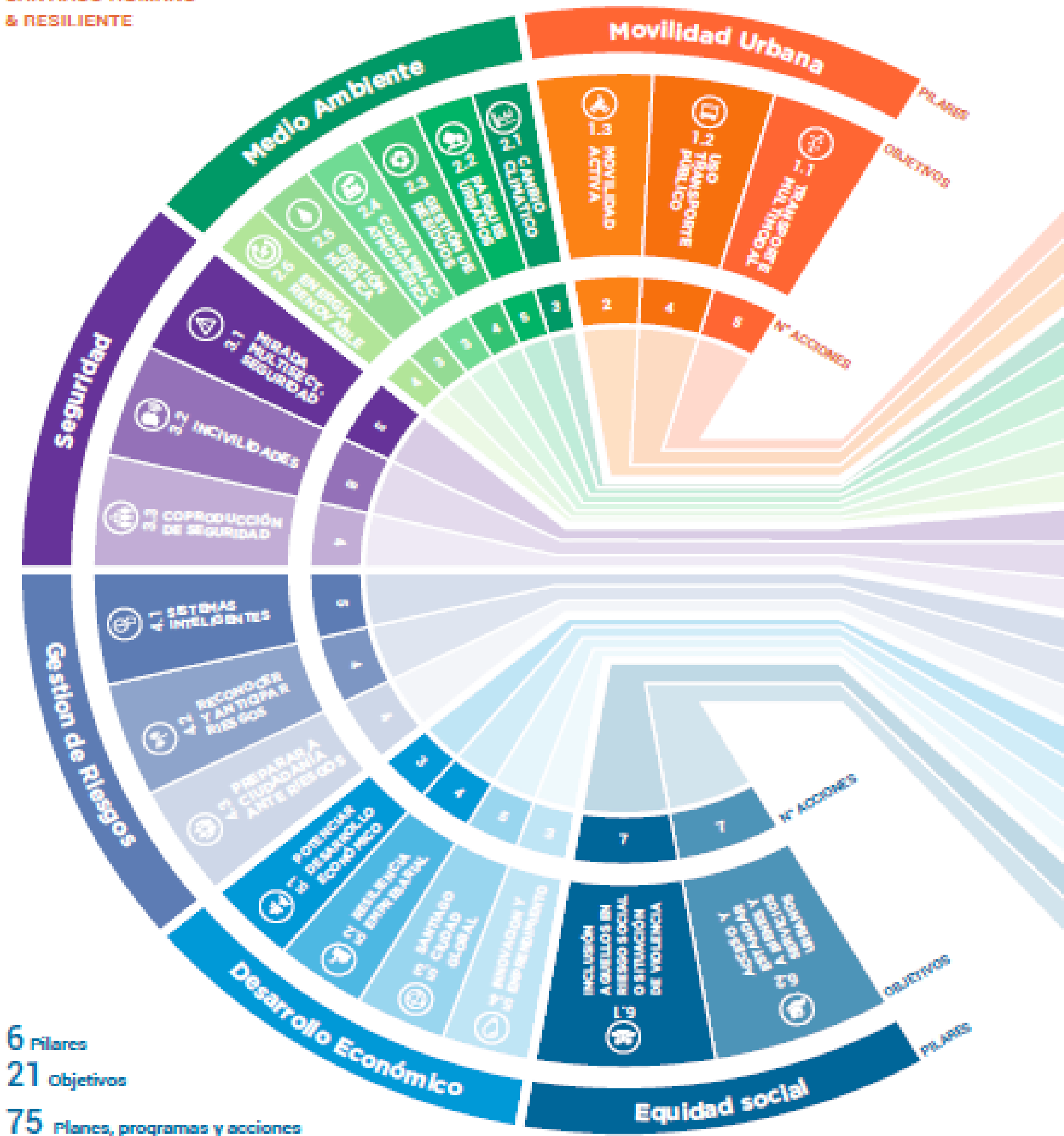
La **fragmentación** que sufren las grandes áreas urbanas ha llevado a la gestión administrativa de las mismas a excederse en su horizontalidad lo que ha aumentado la **falta de cooperación y coordinación** entre entidades públicas, con efectos negativos directos en el desempeño de la ciudad. (OCDE).

GOBERNANZA METROPOLITANA



EQUIDAD: enfoque humano-participativo-territorial-D° ciudad

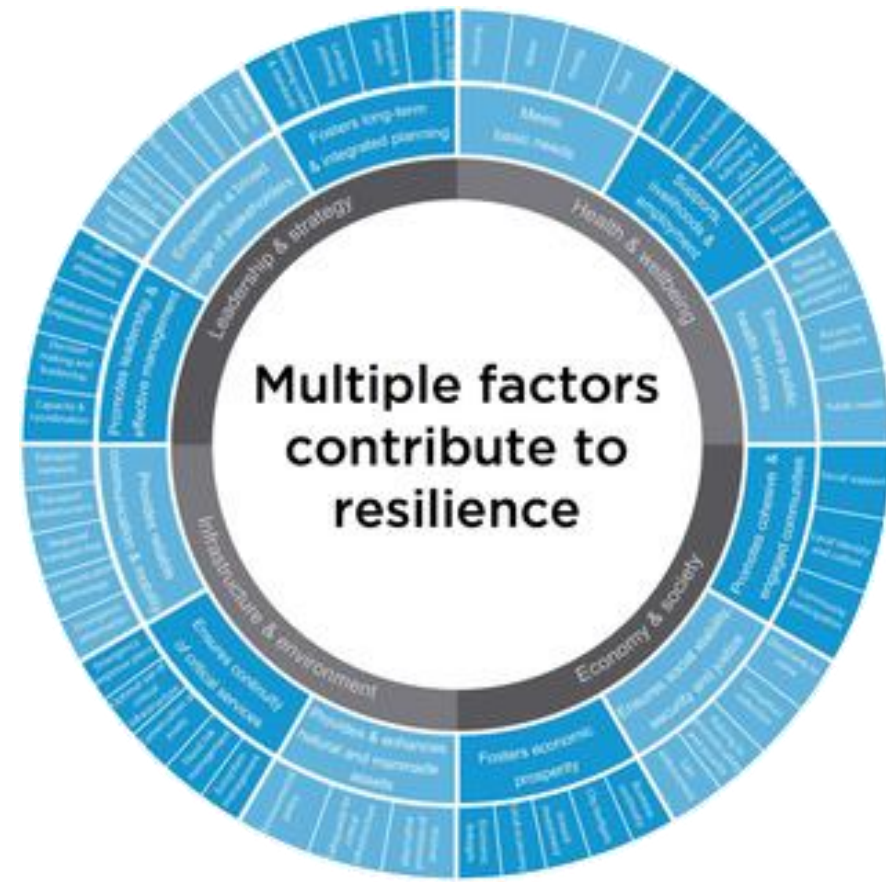
SANTIAGO HUMANO & RESILIENTE





Santiago Resiliente

resiliencia urbana?



Red de 100 Ciudades Resilientes - 100RC - es un programa promovido por la Fundación Rockefeller que se dedica a apoyar a las ciudades de todo el mundo a volverse más resilientes a los desafíos físicos, sociales y económicos del siglo XXI.



Flooding in Mandalay, Myanmar

A city's ability to maintain essential functions is threatened by both acute shocks and chronic stresses.

SHOCKS
terremotos, inundaciones,
remociones en masa,
huracanes

STRESSES
Congestión, contaminación,
inequidad social, violencia,
inseguridad, desempleo

Abandoned Steel Mill in Pittsburgh, USA

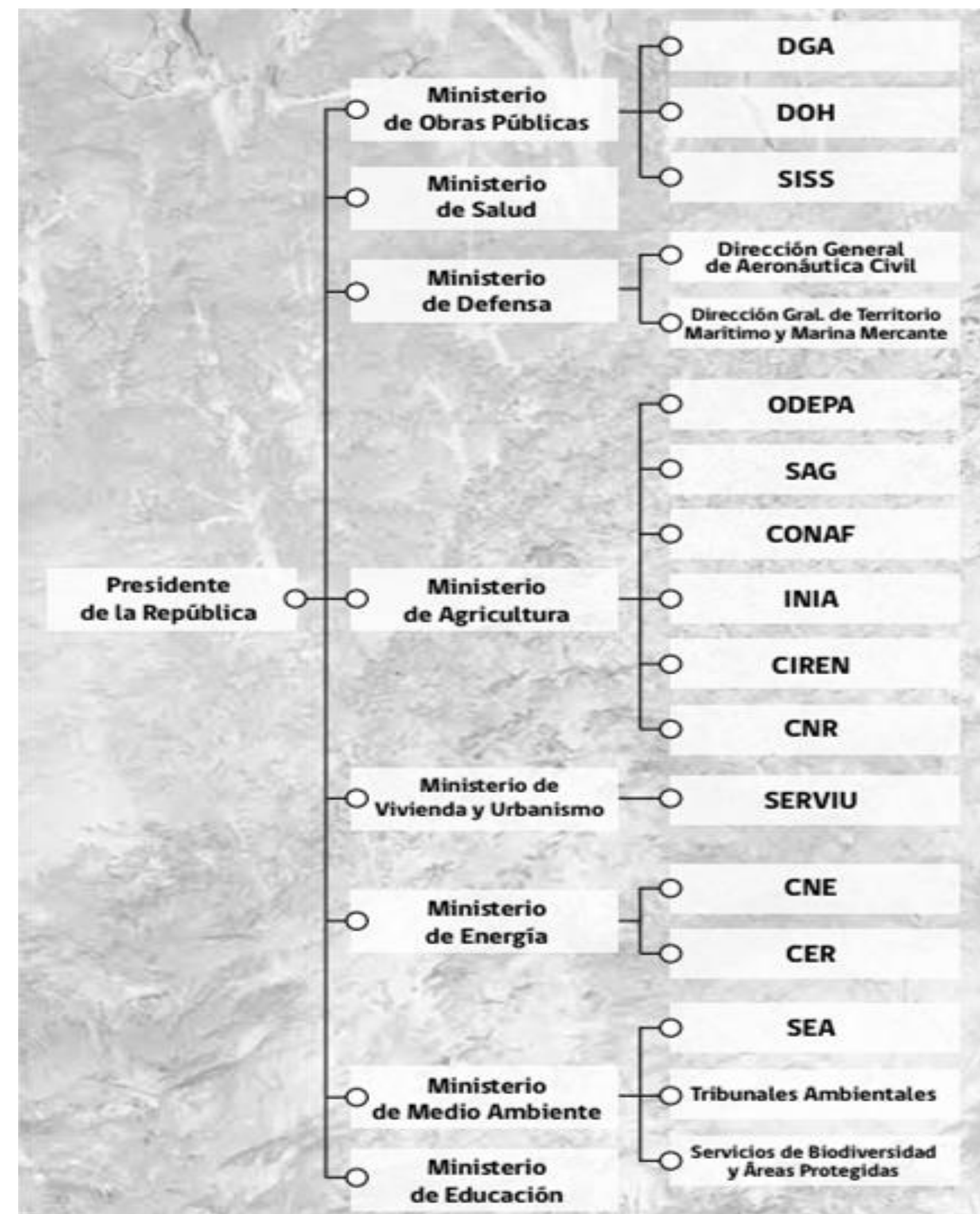


Agua: Institucionalidad fragmentada

43 organizaciones públicas



Escasez de agua • Contaminación de agua • Eventos extremos, inundaciones y sequías • Conflictos por el agua • Deterioro ambiental en cuencas y acuíferos





Fondo de Agua para un Santiago Resiliente

Gestión cuenca del Maipo

- Debe implementarse a través de un esfuerzo público-privado, tanto en su articulación como en su financiamiento.
- Modelo probado en Latinoamérica, que en el marco de Santiago Resiliente permitirá dar gobernanza, coordinar y ejecutar acciones de conservación, cuidado de parques y ríos, concientización, articulación para proteger las fuentes de agua, espacios naturales valiosos para la ciudad y la Región Metropolitana, y a largo plazo.
- Ad portas de la creación de un fondo público-privado para gestión y protección integral de cuencas con la asistencia técnica de The Nature Conservancy, TNC





Fondo de Agua para un Santiago Resiliente

- Plan de monitoreo de la cuenca
- Sistema metropolitano de gestión hídrica
- Programa de zonas de conservación natural
- Programa Recuperación de Ribera (Objetivo 2.52)
- Programa Metropolitano de Consumo Responsable



Redes sociales:
#FondosDeAgua



CUMBRE DE
FONDOS DE
AGUA

NO HAY AGUA QUE PERDER